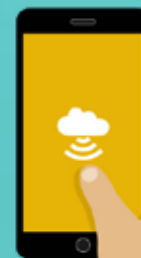
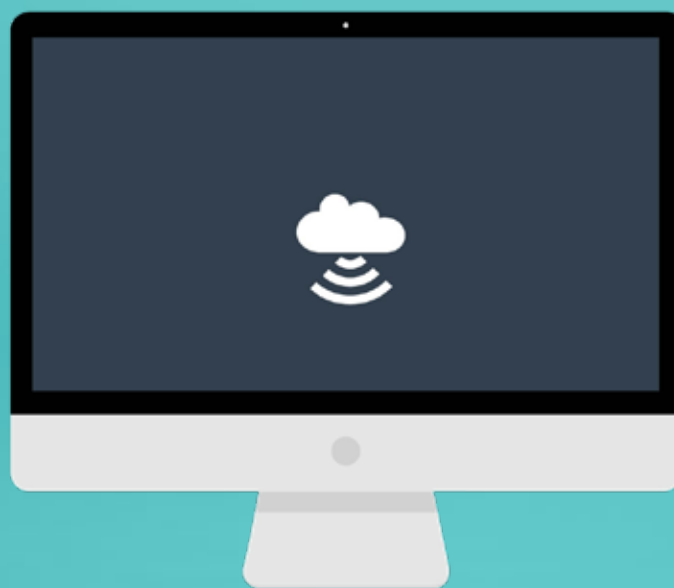




Guía

# INSCRIPCIÓN AUTOSERVICIO DE DESBLOQUEO DE CUENTA Y CAMBIO DE CONTRASEÑA



# Inscripción autoservicio desbloqueo de cuenta y cambio de contraseña

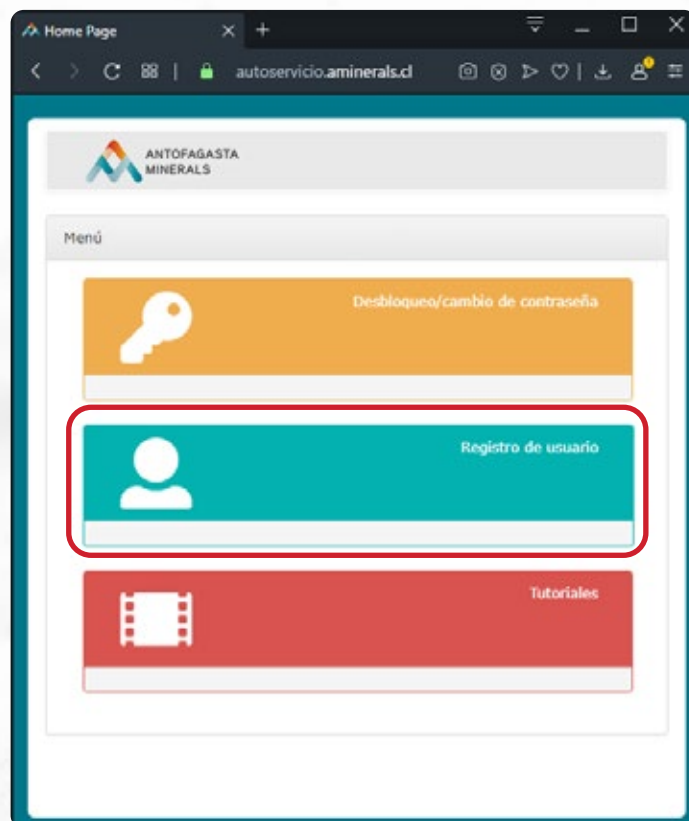
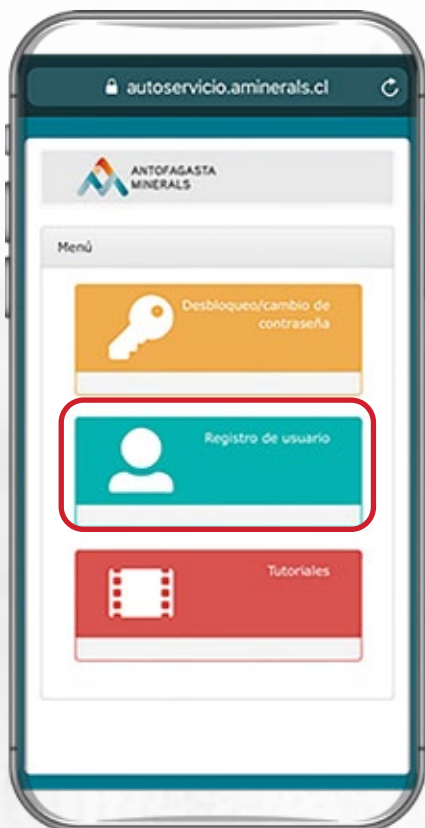
En la siguiente guía conocerás cómo **realizar tu inscripción** para acceder al servicio que te permitirá desbloquear tu cuenta de manera autónoma desde nuestra página web.

Así, cuando lo requieras, podrás **realizar este proceso de manera ágil**, sin llenar datos.

1

## El primer paso es registrarse:

Ingresa al navegador web, desde un celular o computador a [autoservicio.aminerals.cl](http://autoservicio.aminerals.cl) y haz clic en “Registro de usuario”.





2

Inicia sesión con tu dirección de correo corporativo (como muestra el ejemplo **usuario@aminerals.cl**) y luego presiona en “Siguiete”.

3

Para continuar haz clic en la opción **“Cuenta profesional o educativa”**.

Si tus datos ya están registrados en SSFF, continúa en el **paso 13**.





4

Ingresa tu dirección de correo corporativo y contraseña. Luego haz clic en el botón **“Iniciar sesión”**.

5

Presiona **“Sí”** marcando la opción **“No volver a mostrar”**.



**6**

Para poder utilizar el desbloqueo de cuenta debes completar y/o actualizar los datos de **Autenticación**, utilizando tu **teléfono móvil** o una **cuenta personal**.

Es posible que tus datos ya estén ingresados previamente. Los puedes actualizar en este paso.

**7**

Para la configuración mediante la opción teléfono, debes seleccionar **“Chile”** e ingresar tu número telefónico.





8

Si seleccionas la opción de **“Enviar mensaje de texto”**, recibirás uno similar al del ejemplo, con un código.

9

Debes ingresar el **código recibido** en la página previa y seleccionar la opción **“Comprobar”**.  
Con este paso has finalizado la validación.





10

Para la configuración del correo debes ingresar tu dirección de email y seleccionar la opción **“Enviarme un mensaje de correo electrónico”**.

11

Recibirás un correo con el código de verificación a la cuenta asociada.

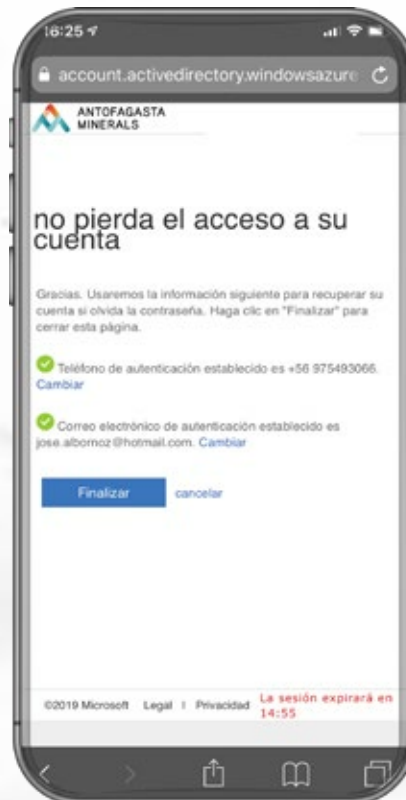






12

Luego debes ingresar el código recibido por correo (página anterior) y seleccionar la opción **“Comprobar”**.



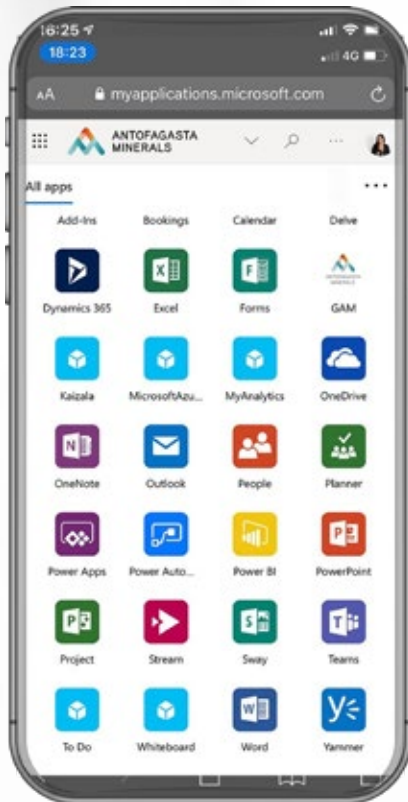
13

Una vez configurados uno o ambos métodos de recuperación, aparecerá la siguiente imagen.

Haz clic en **“Finalizar”**.







Por último podrás ver todas las aplicaciones disponibles en nuestra plataforma Microsoft, lo que significa que ya **estás inscrito**. Ahora te recomendamos **salir del sistema**.

Próximamente te comentaremos cómo usar la plataforma de autodesbloqueo junto a DaVinci, el chatbot de Antofagasta Minerals.





ANTOFAGASTA  
MINERALS